

# KÁLVÁRIAHEGY ÓVODA

A Kálváriahegy Óvoda tervezése során az óvoda alapvetően sík tér igényéhez próbáltam összhangba hozni a dombos környezettel, ezt pedig a lehető leghelytakarékosabban próbáltam kivitelezni a kis telek méret miatt. A hely teljes kihasználása érdekében a fölszint feletti tetőn is udvart helyeztem el, melyet két oldalról a felső szint tömegei ölelnek közre. Az épület az utca frontról téglás és pár helyen fa felületekkel teljesen beleillik a környék építészeti stílusába, viszont a belső és tetőudvaron megjelennek a színek és az íves formák.



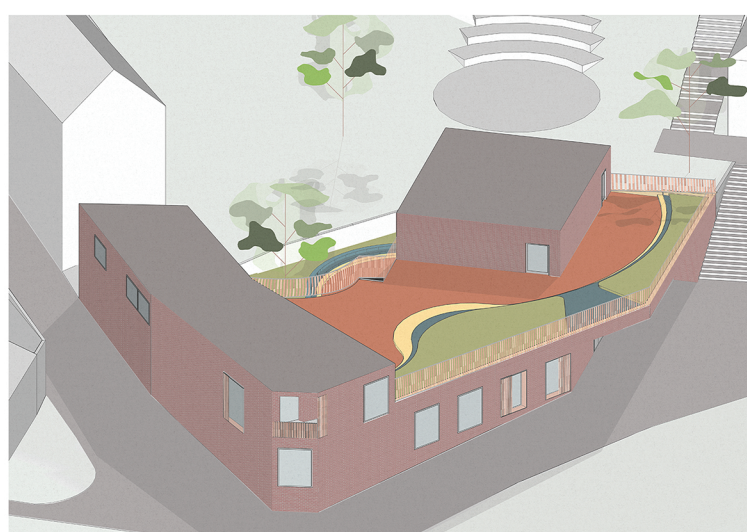
- 1 CSOPORT SZOBA
- 2 ÖLTÖZŐ
- 3 WC
- 4 ZSIBONGÓ
- 5 FEJLESZTŐ
- 6 ELKÜLÖNÍTŐ
- 7 OVODAVEZETŐI IDROD.
- 8 MELEGÍTŐ KONYHA
- 9 SZÜLŐI FOGADÓ
- 10 TORNA SZOBA
- 11 RAKTÁR
- 12 SZERTÁR
- 13 TEA KONYHA
- 14 NEVELŐTESTÜLETI SZ
- 15 GAZDASÁGI IRODA
- 16 GÉPÉSZETI HELYSÉG
- 17 SZEMÉTTÁROLÓ

FELSŐ SZINT ALAPRAJZ, ALAKSOR ALAPRAJZ

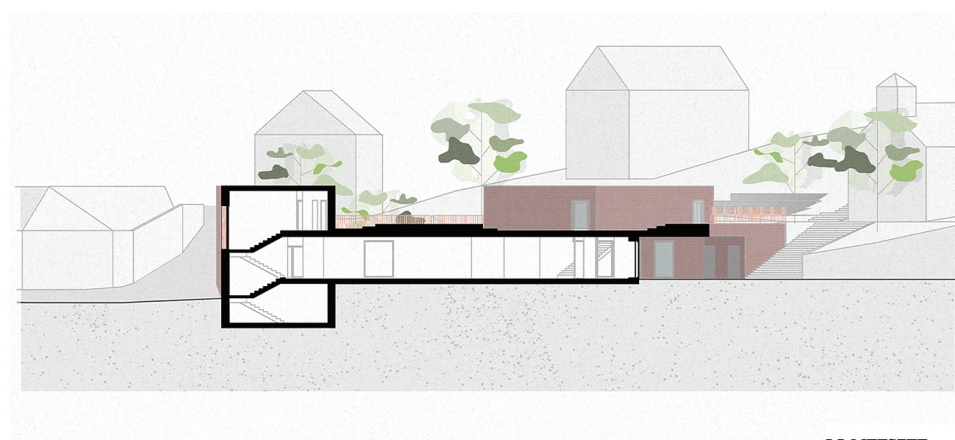
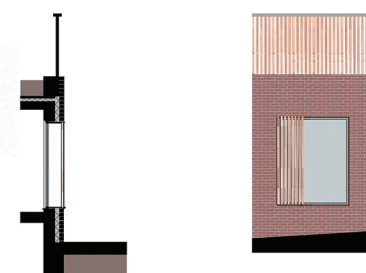
ALSÓ SZINT ALAPRAJZ



LÁTVÁNY



ÉSZAKI HOML



5A METSZET

