

Megközelítés:

A telket három oldalról is meg lehet közelíteni: egy park felől, és két Idali utca felől. Ez a tervezésem során fontos szempont volt.



Bejáratok:

A park felé terveztem a főbejáratot és a felső utca felől a művész bejáratot.



Kimozdítás:

A megérkezés és a galéria előtti szabadtéri tereket a felső szint kimozdításával kapcsoltam össze az épületemmel.



Funkció:

A két fő funkciót, a fényképgalériát és a műtermeket azaz a közhasználatú és az alkotó tereket elválasztottam egymástól.



Kétszint:

A funkciók elválasztása és a terep adottságai alapján egy két szintes épületet gondoltam ki.



Tömegmodell:

Tömegében a funkcionális és alaprajzi letisztultságot mutatja.

Épületem a Budafok és környéki fotóművészek és fényképkedvelők központjával szolgál. Fotóstúdióival és műtermeivel, fényképezés témájú Workshopok tartására alkalmas előadó terével betekintést enged a művészek alkotási folyamataiba és a stúdiófényképezés mindennapjaiba, valamint nyugodt környezetet kínál az alkotáshoz. Teakonyhával és közösségi térrel segíti a művészek a munka közbeni kikacso-lódását és az egymással való kapcsolattartást. Az alkotóházhoz tartozó fényképgalériában a helyben készült munkákat és időszakos kiállításokat lehet megtekinteni.

Az épület két funkcionális tömbre tagolható: a földszinten találhatóak a közhasználatú helyiségek: az emelen az alkalmazottak által használtak.

A földszinten található a főbejárat, a fényképgaléria, egy multifunkciós előadóterem, egy kávézó és az ezeket kiszolgáló funkciók.

Az emeleten helyeztem el a műtermeket, az irodát, a tárgyalót és a teakonyhát. Ezeket a helyiségeket csak az ott dolgozók használják.





Helyiséglista:

1. Raktár

3. Technikai szoba

5. Vizesblokk

7. Előkészítő, mosogató

9. Takarítósztár

11. Gépészeti helyiség

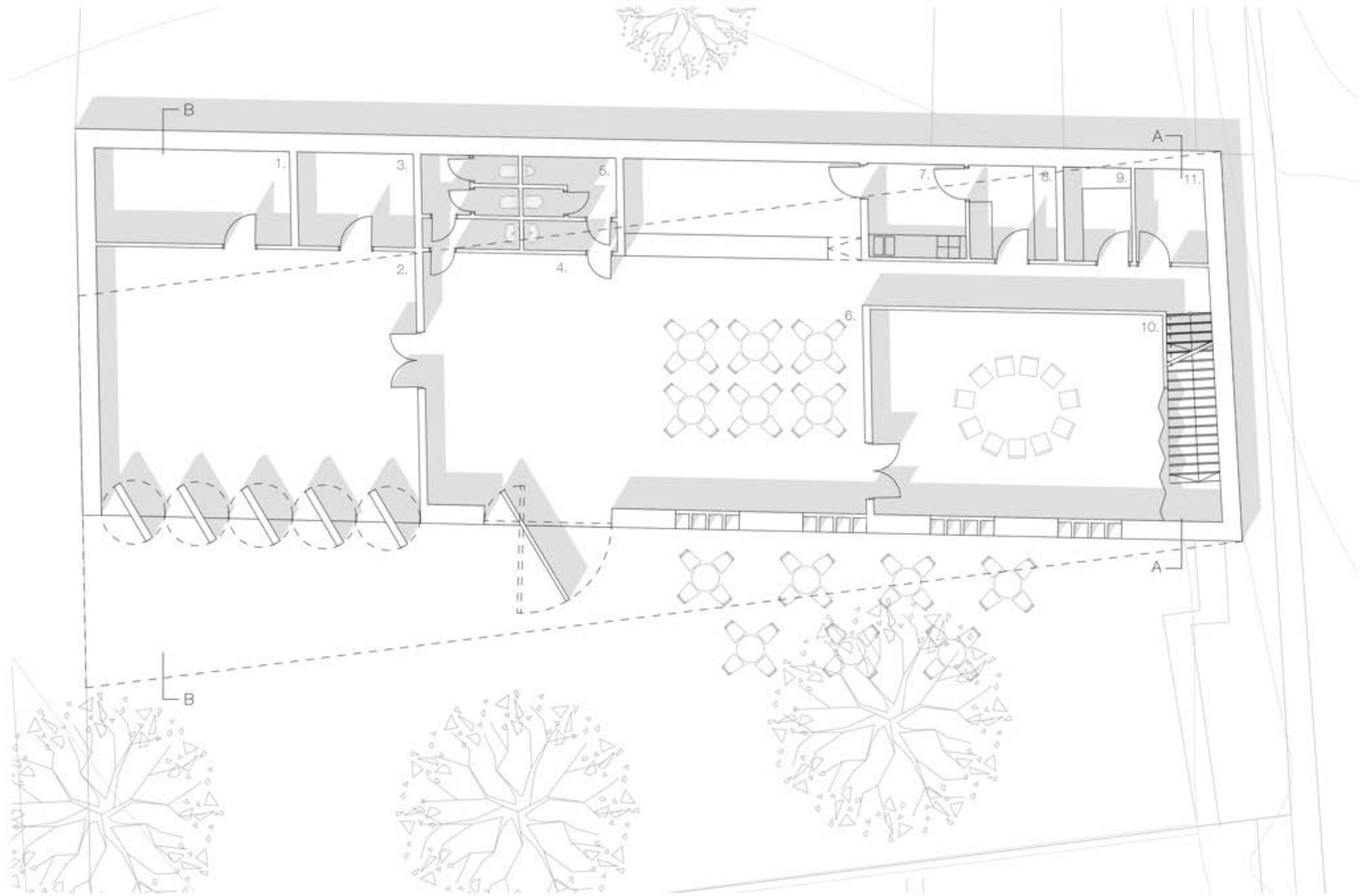
2. Galéria

4. Előtér

6. Kávézó

8. Raktár

10. Multifunkciós előadóterem



Helyiséglista:

1. Teakonyha

2. Iroda

3. Fotóstúdió

4. Öltöző

5. Vizesblokk

6. Tárgyaló

7. Előtér

8. Folyosó

