

# Renova

Mochlár Virág  
STT\_terv  
Temesvár

Konzulens: Klobusovszki Péter  
Innovatív Terek Stúdió  
2024.12.13.

## reNova

közösségi javító műhely és kávézó

Tervezés során olyan hely megálmodása volt a cél, ahol a kreativitás és a kézművesség révén új életet adhatunk elromlott, sérült tárgyainknak. Az épület célja, hogy lehetőséget biztosítson a látogatók számára, használati eszközeik sajátkezü megjavítására, amelyhez a műhely eszközöket és szakemberi segítségét biztosít. Ezenkívül különféle workshopok is várják az érdeklődőket, ahol a lelki feltöltődés nem csupán a kézműves alkotás örömeiből, hanem a személyes alkotói folyamatokból is ered. A kreatív tevékenységek során a látogatók felfedezhetik saját belső erőforrásaikat, miközben közösségi térben osztoznak az alkotó munka örömeiben. Az alkotás folyamata lehetőséget ad arra, hogy a kezeinkkel formáljunk valami értékeset, ezzel nem csak a tárgyaink, de lelkünk is egyaránt lehetőséget kap az újratöltődésre.

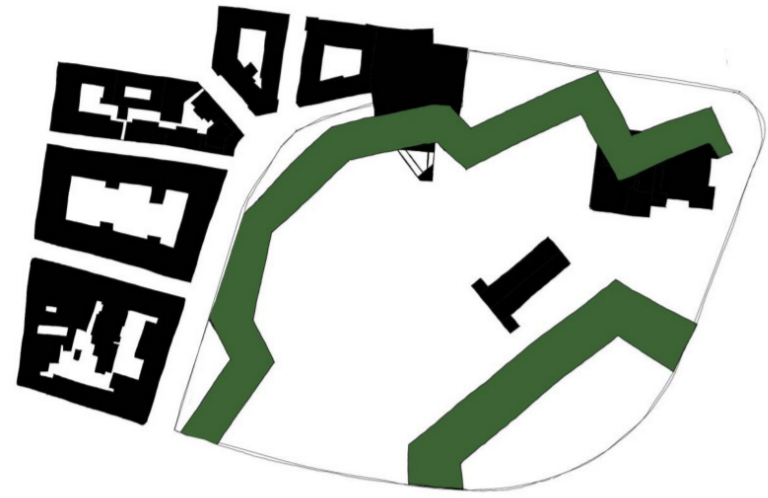
Helyszín jelenleg városszöveten tatóngó foltként jelenik meg, így a tervezés célja volt ennek a területnek új funkcióval való újratöltésével/ újrafelhasználásával értékes részét képezni majd a terület a városnak, egyaránt csatlakozva a park és városi tájhoz.

A szemléletformáló funkció külső kivetüléseként cél egy karakteres figyelemfelkeltő elem, ami megpróbál válaszolni a helyszín nyújtotta kérdésekre.



# Koncepció

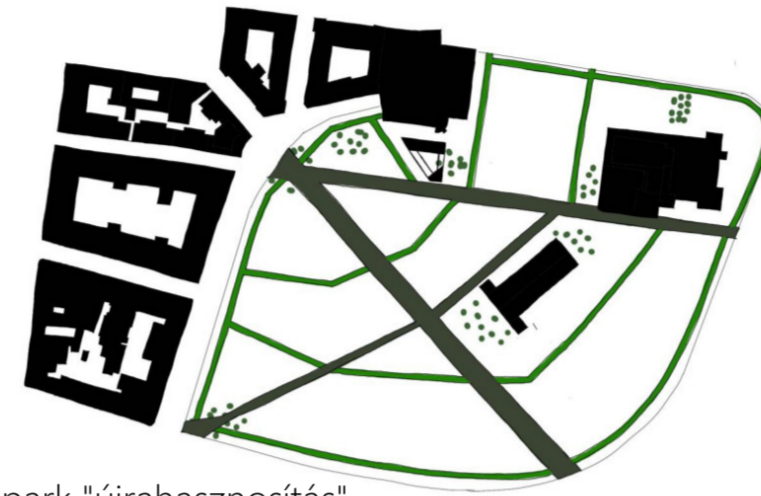
## Helyszín



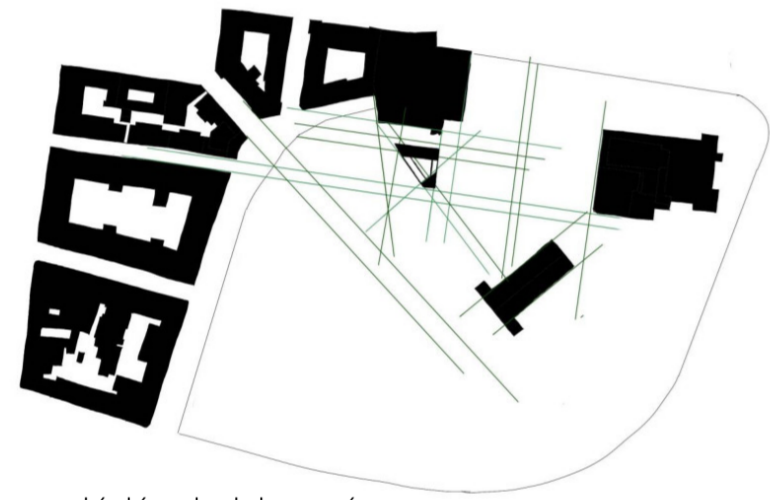
várfal  
"védőzóna"  
emlékezés



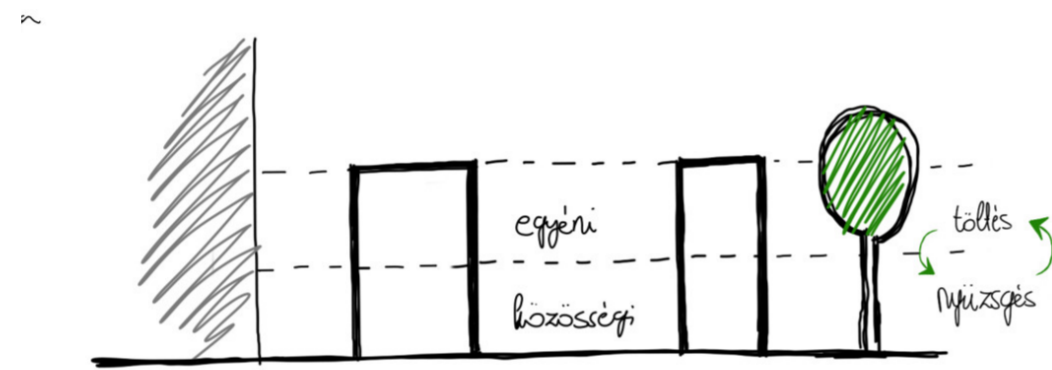
térfal  
parkkal való kapcsolat



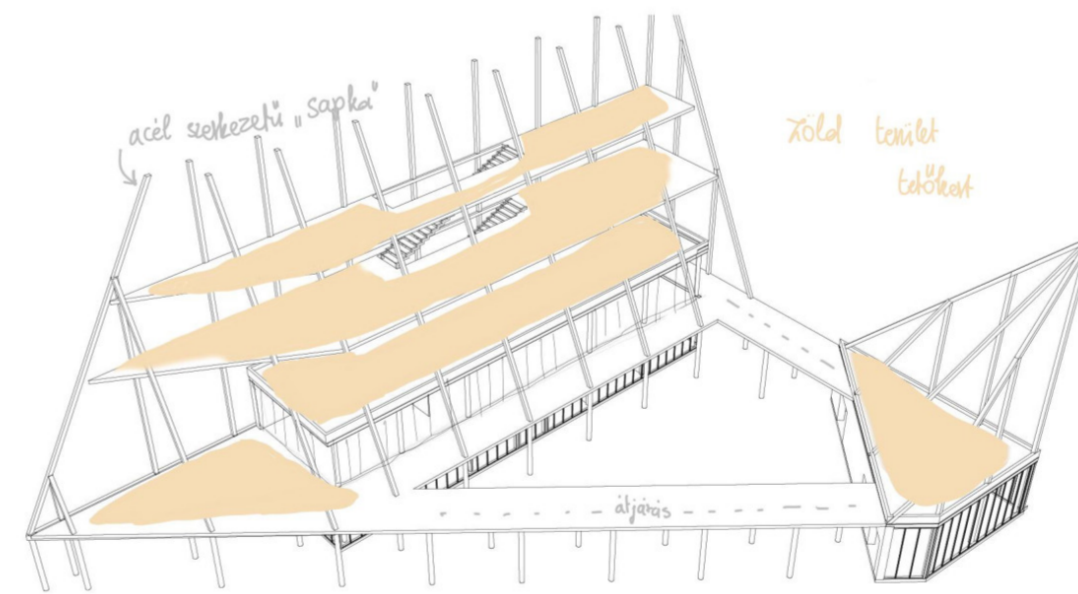
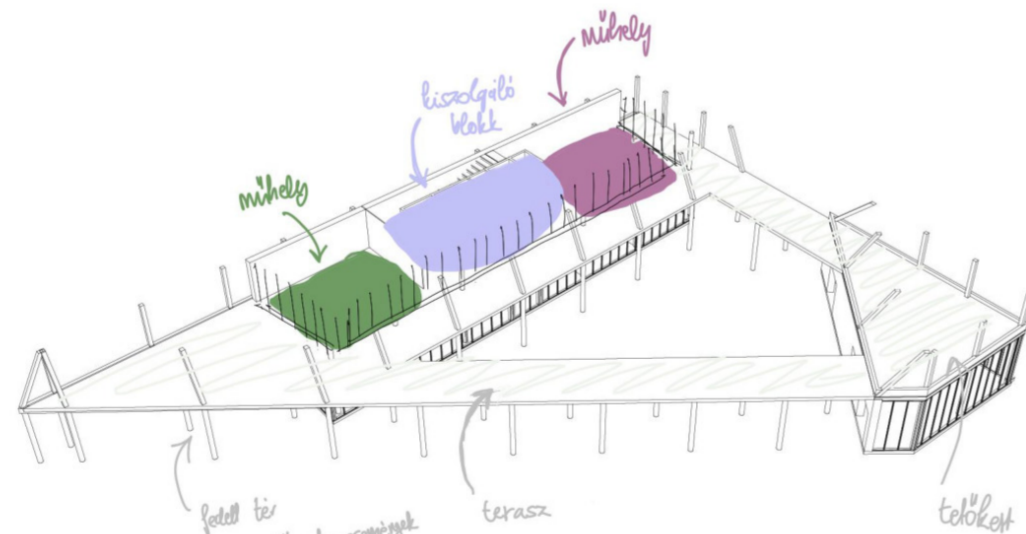
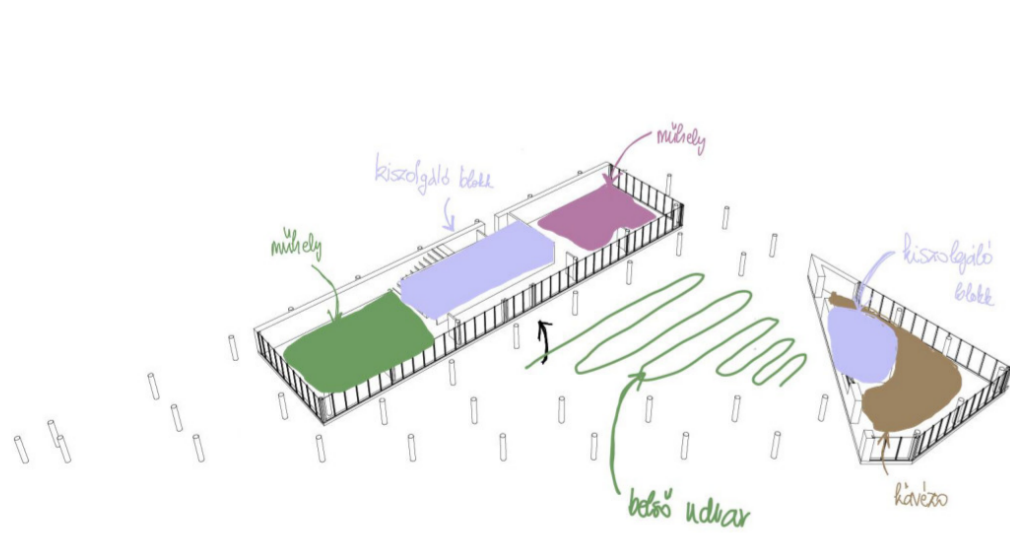
park "újrahasznosítás"  
új terek, utak



kapcsolódás- helykeresés



## Funkció



## Anyaghasználat

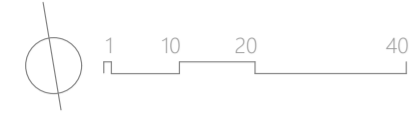


## Alkalmazható növényzet



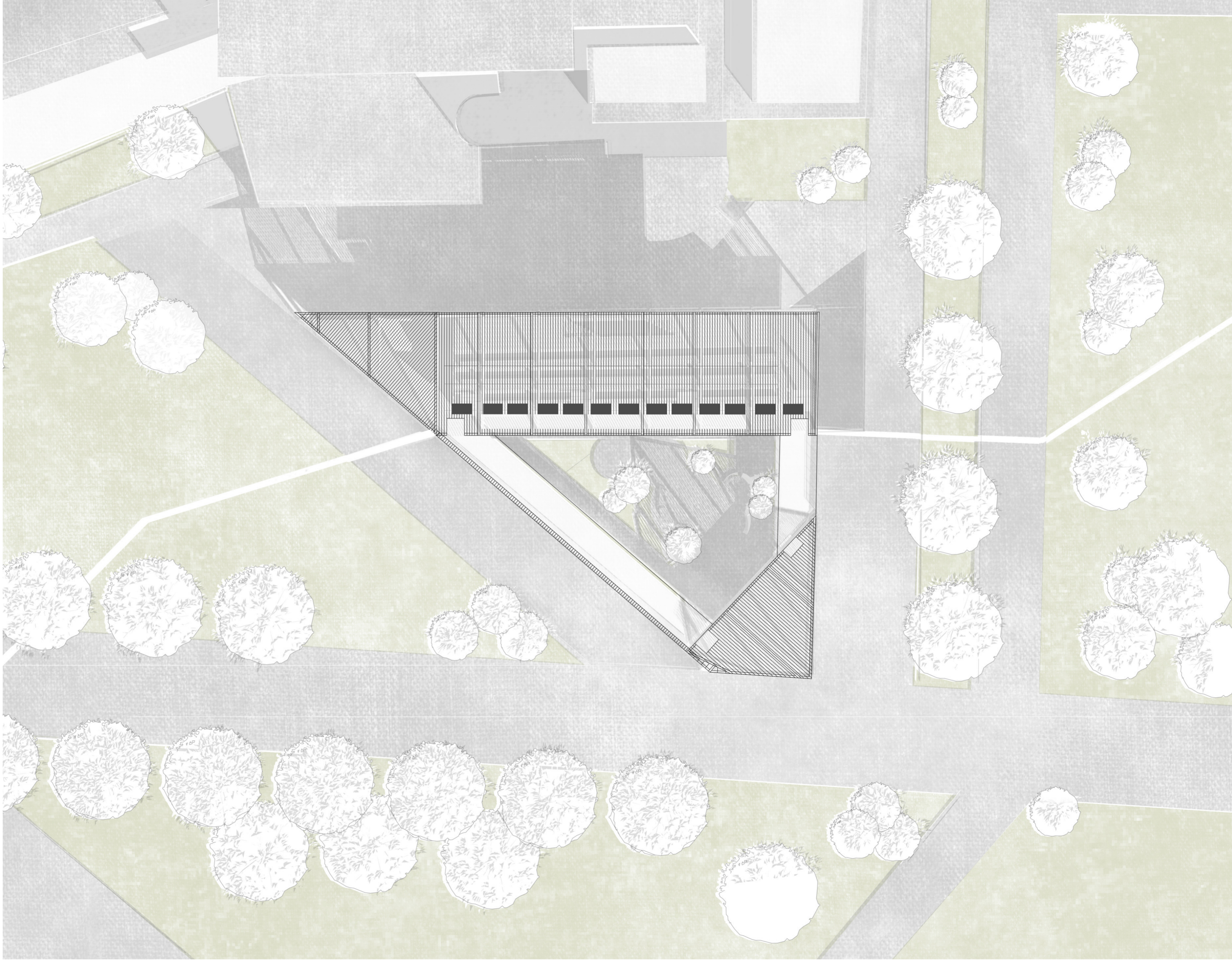
# Helyszínrajz

M 1:1000



Helyszínrajz

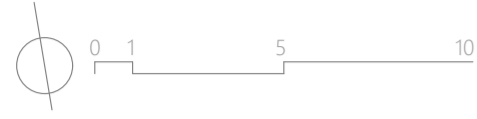
M 1:200



Mochlár Virág  
reNova  
STT\_Temesvár  
2024.12.13.

# Földszinti alaprajz

M 1:100



## Helyiséglista

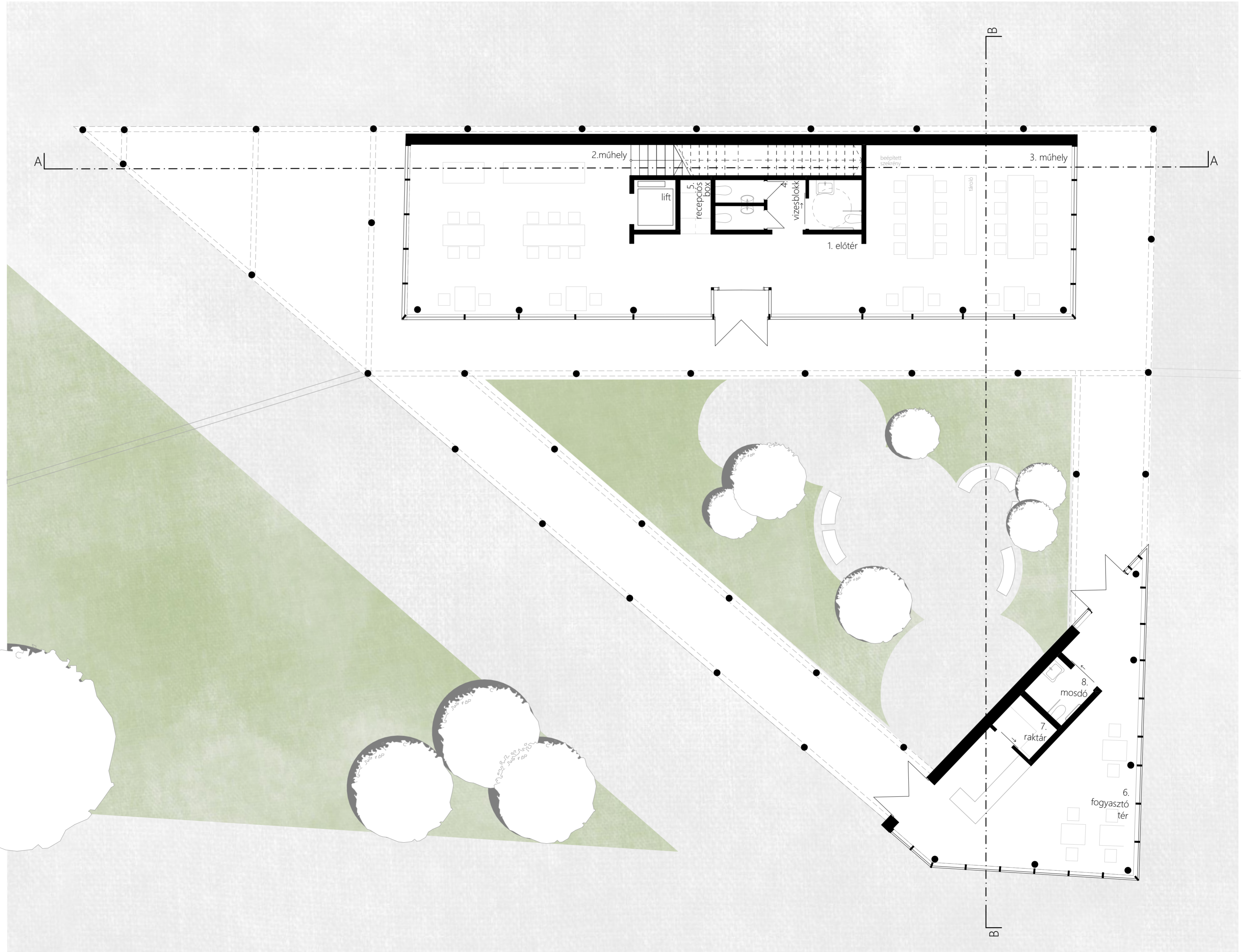
### Műhely ház

1.	Előtér	linóleum*	26,8 m <sup>2</sup>
2.	Műhely 1	linóleum*	55,8 m <sup>2</sup>
3.	Műhely 2	linóleum*	52,7 m <sup>2</sup>
4.	Vizesblokk	csempe	11 m <sup>2</sup>
5.	Recepció box	linóleum*	2,6 m <sup>2</sup>

### Kávézó

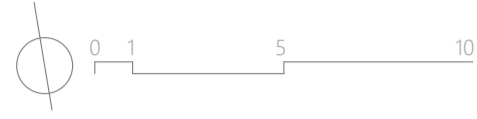
6.	Fogyasztó tér	linóleum*	50,7 m <sup>2</sup>
7.	Raktár	csempe	3,2 m <sup>2</sup>
8.	Mosdó	csempe	3,7 m <sup>2</sup>

Össz.: 232,57 m<sup>2</sup>



# Emeleti alaprajz

M 1:100

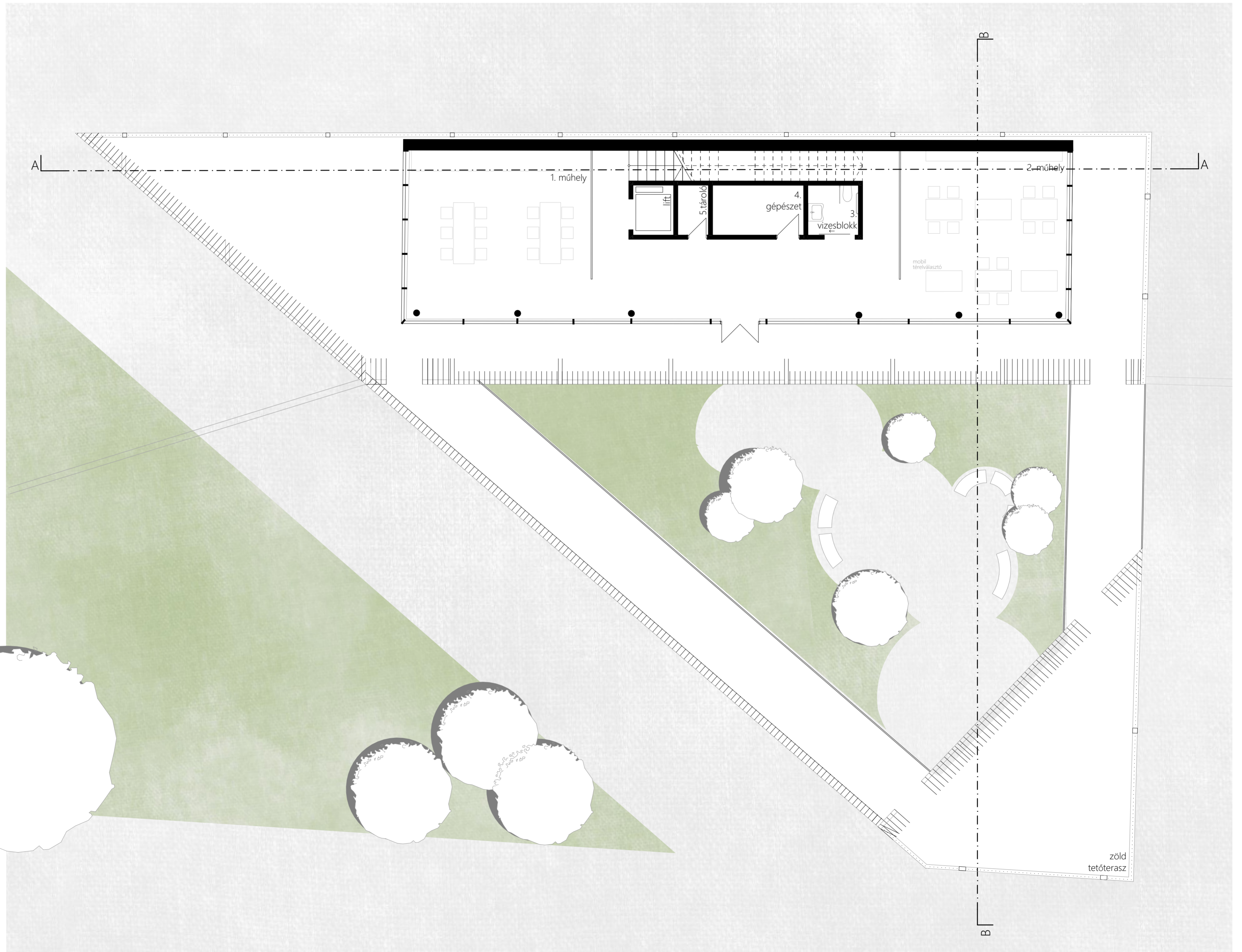


## Helyiséglista

### Műhely ház

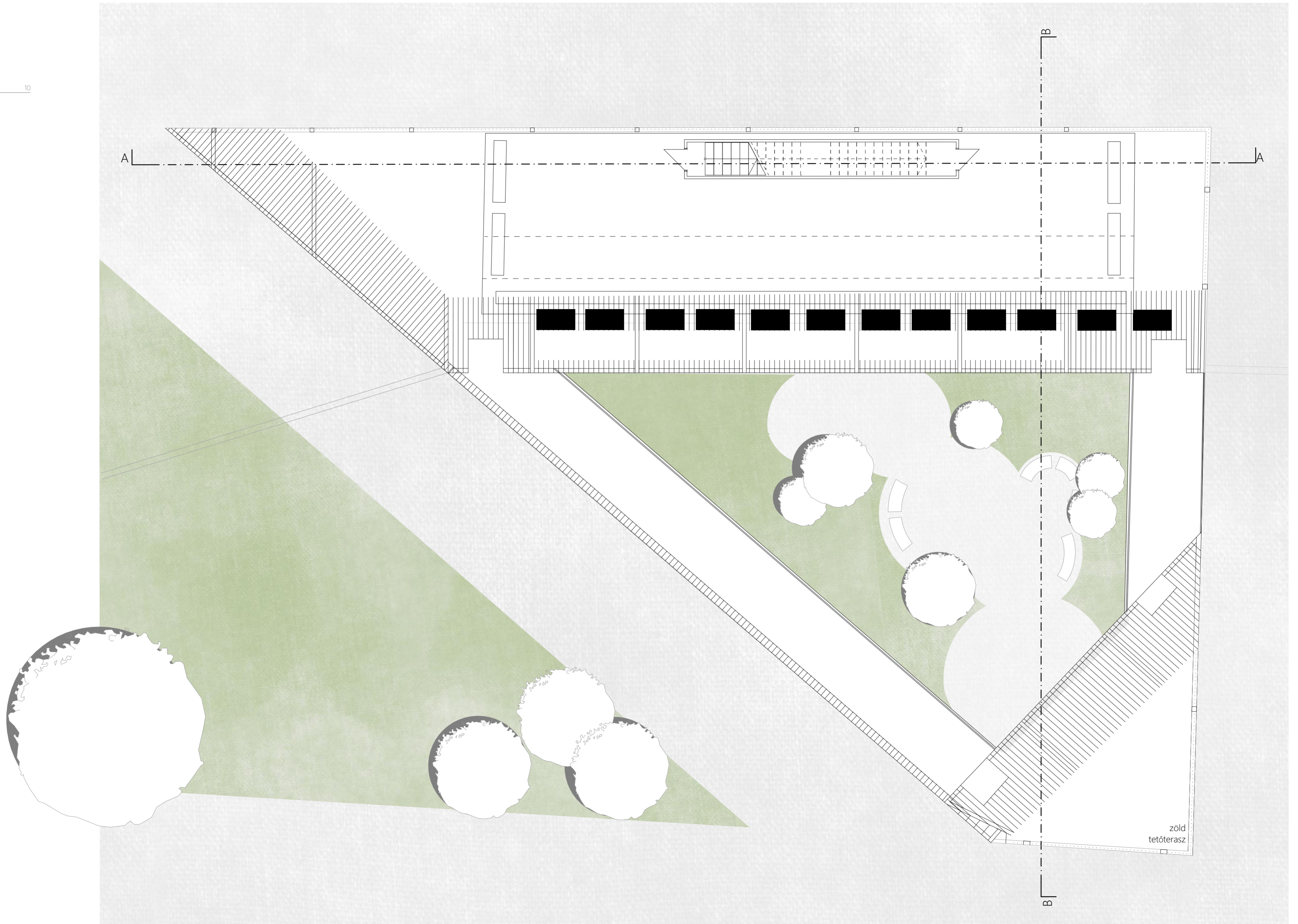
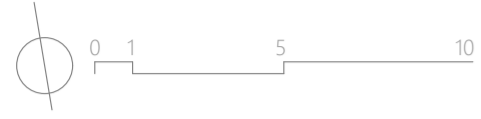
1.	Műhely 1	linóleum*	47 m <sup>2</sup>
2.	Műhely 2	linóleum*	43 m <sup>2</sup>
3.	Vizesblokk	csempe	4 m <sup>2</sup>
4.	Gépészeti helyiség	linóleum*	6,9 m <sup>2</sup>
5.	Tak.szer	linóleum*	2,6 m <sup>2</sup>
	Terasz	tömör acél lemez /járórács	

Össz.: 515,08 m<sup>2</sup>



# Tető alaprajz

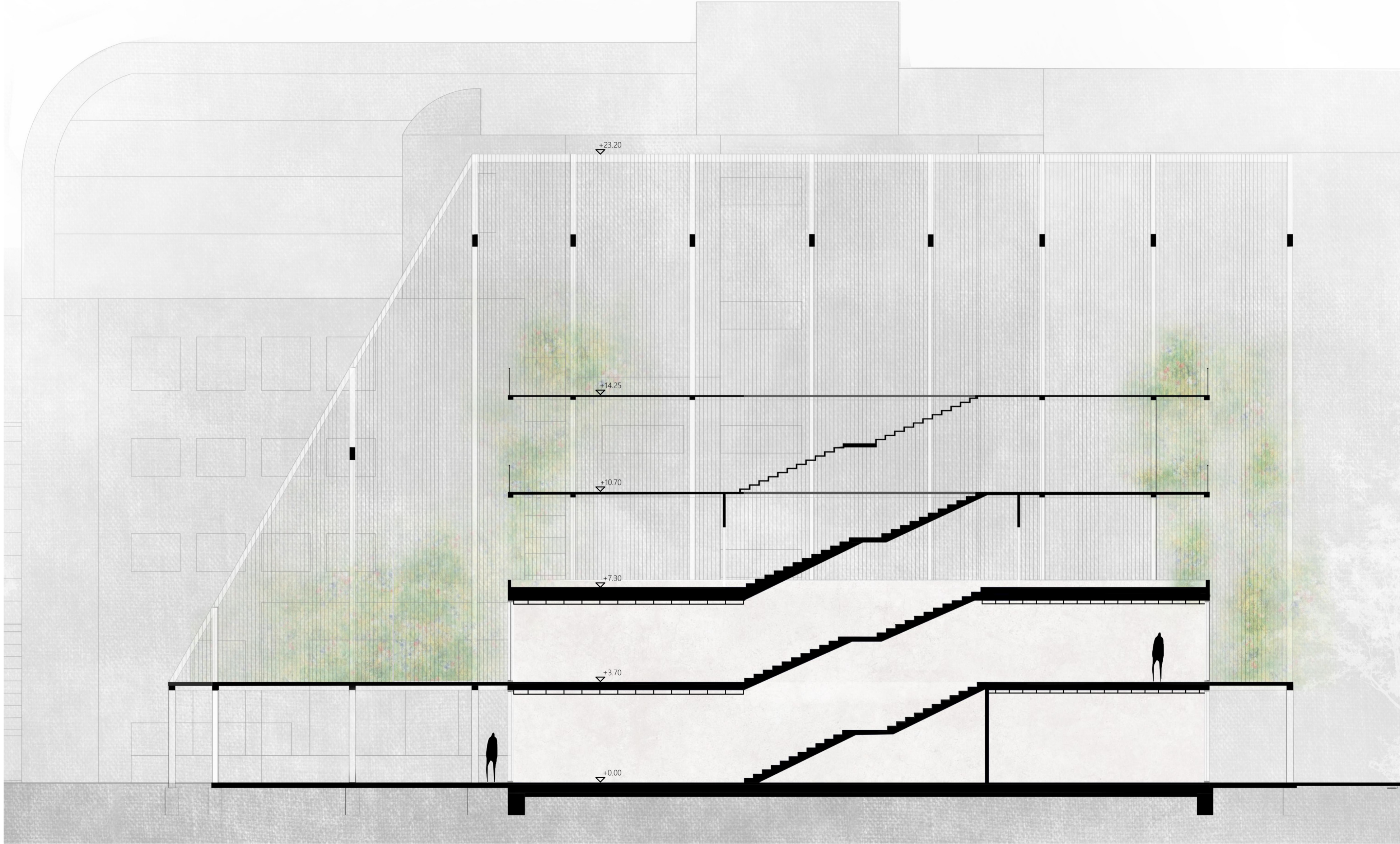
M 1:100





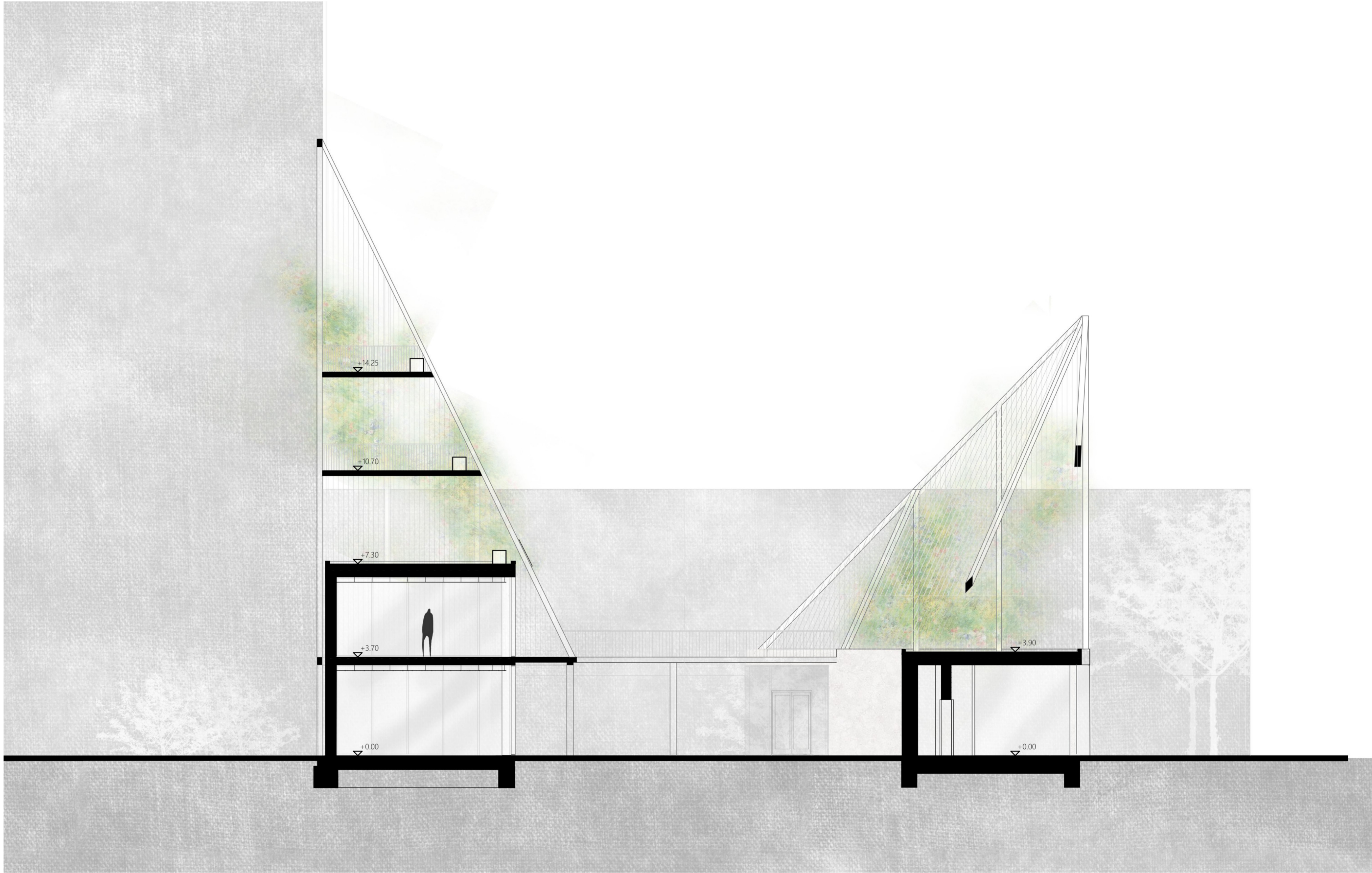
A-A Metszet

M 1:100



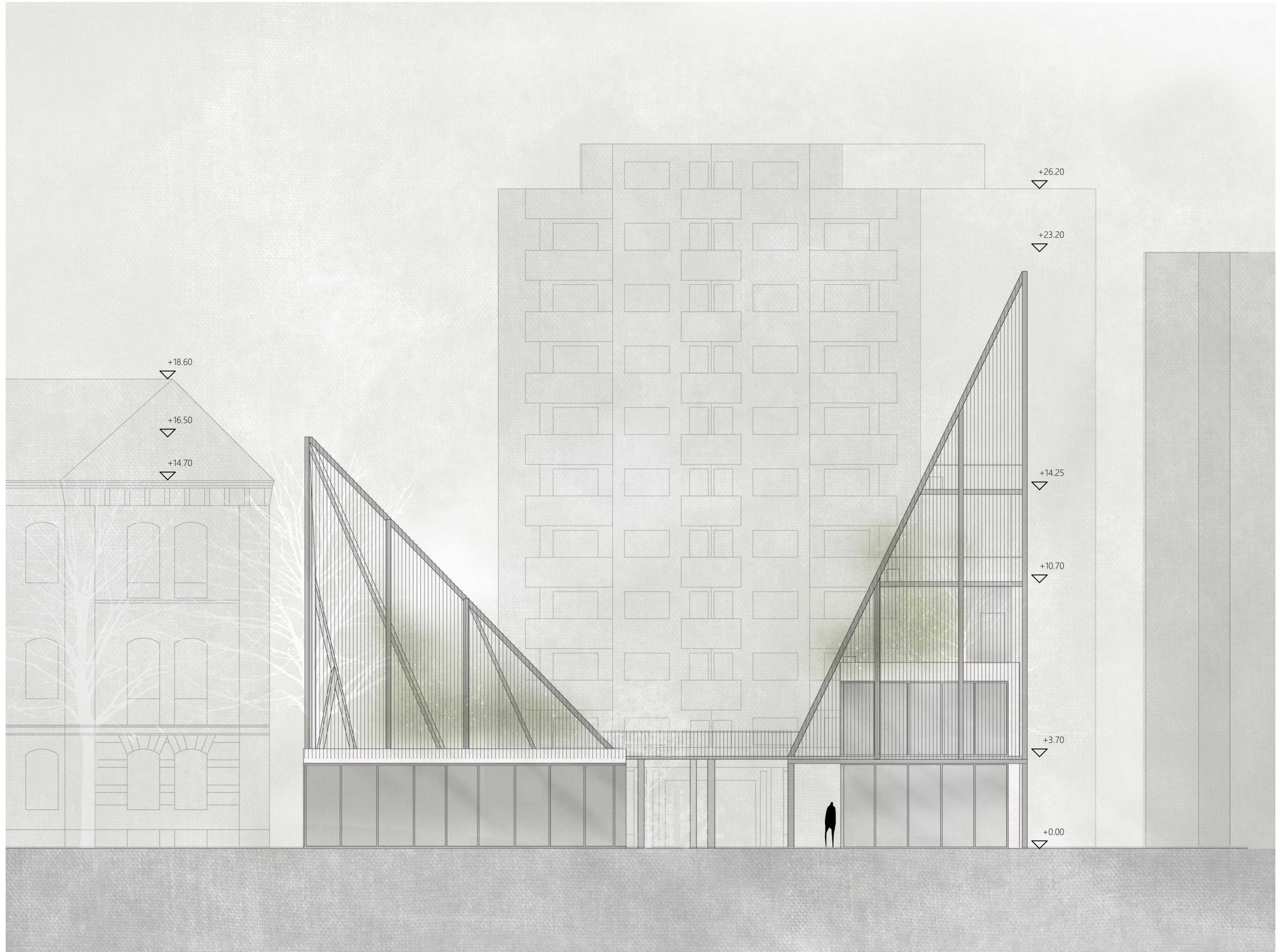
B-B Metszet

M 1:100  
0 1 5 10

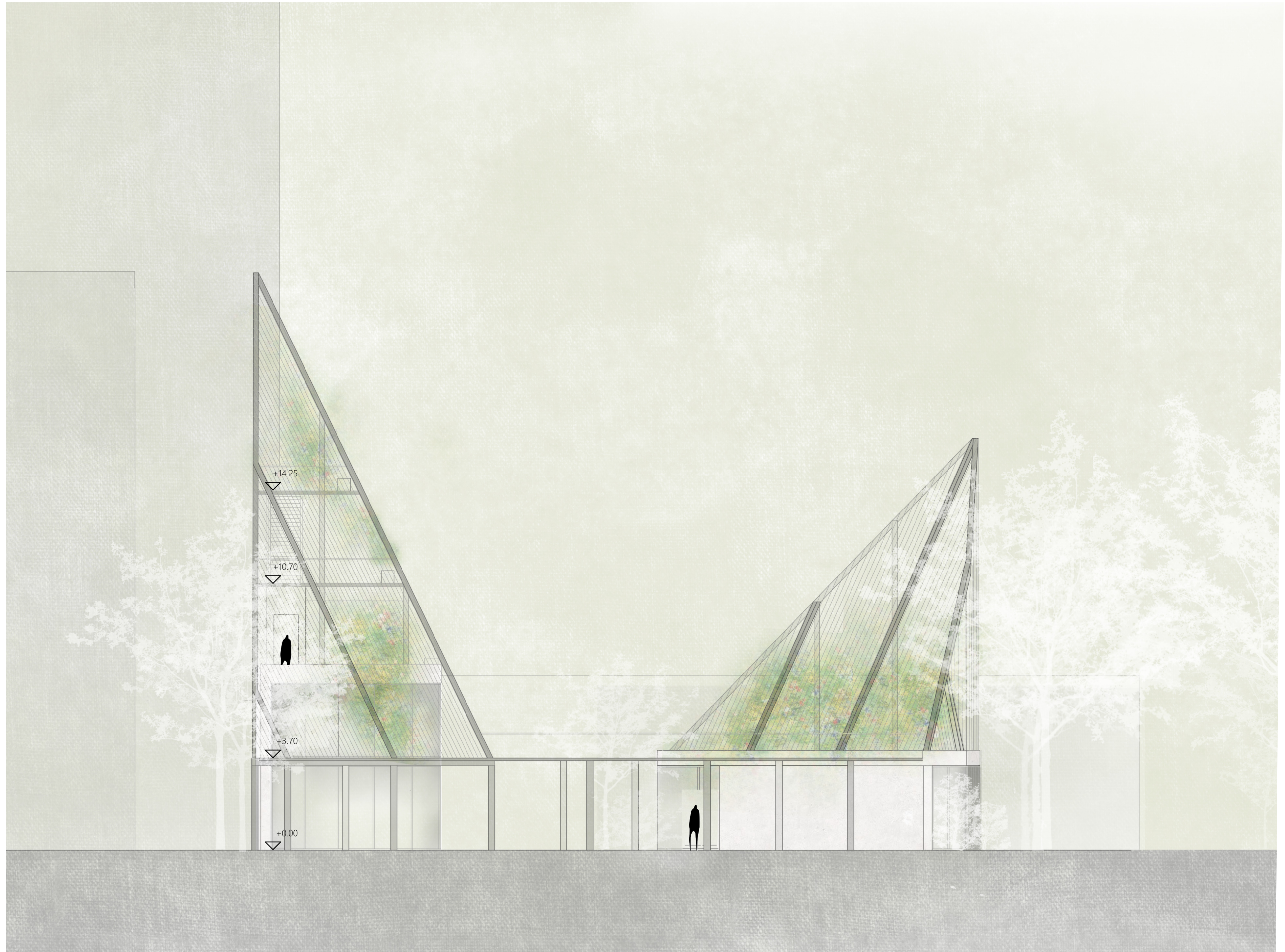


Mochlár Virág  
reNova  
STT\_Temesvár  
2024.12.13.

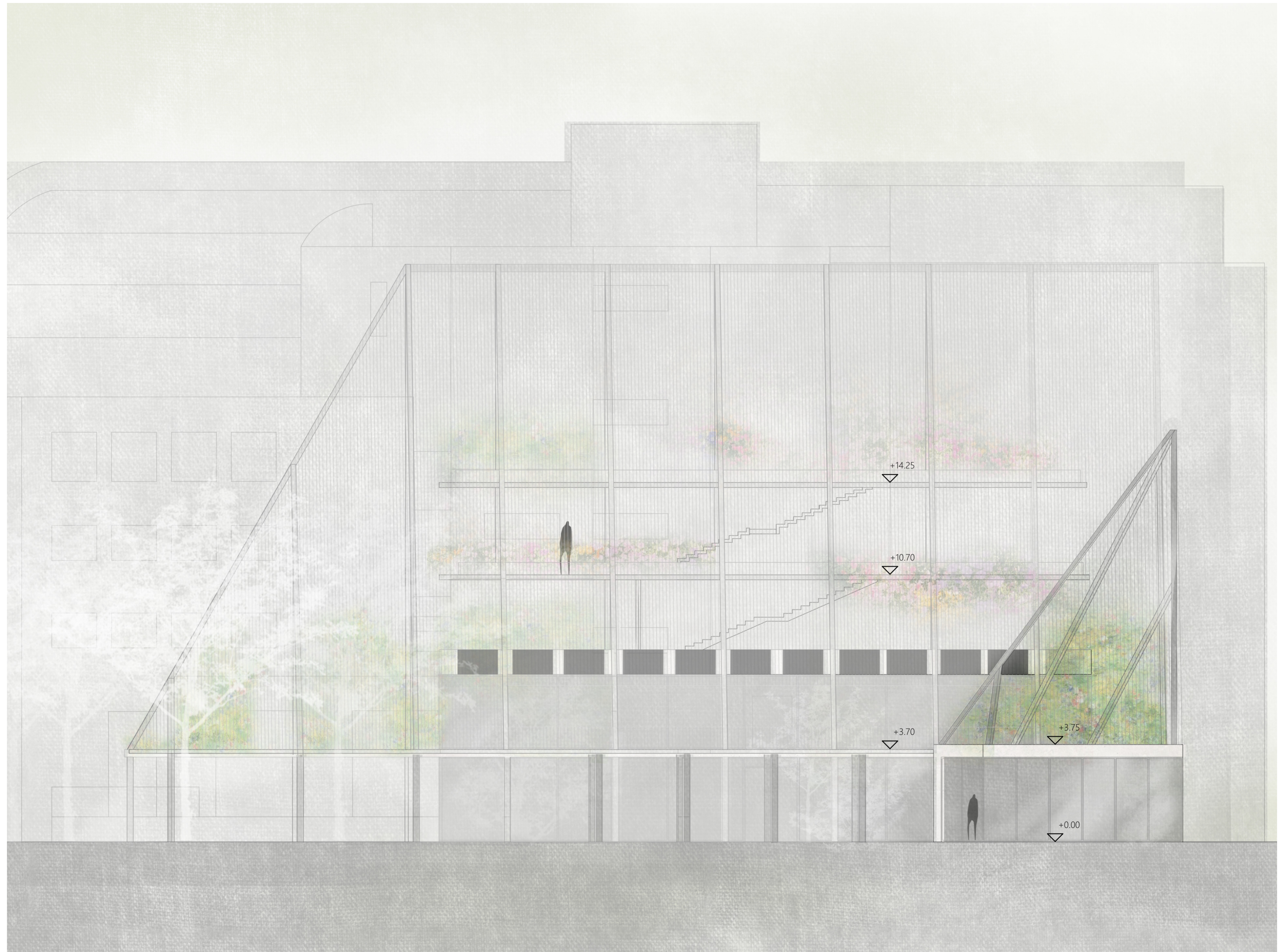
Keleti  
homlokzat  
M 1:100



Nyugati  
homlokzat  
M 1:100



Déli  
homlokzat  
M 1:100

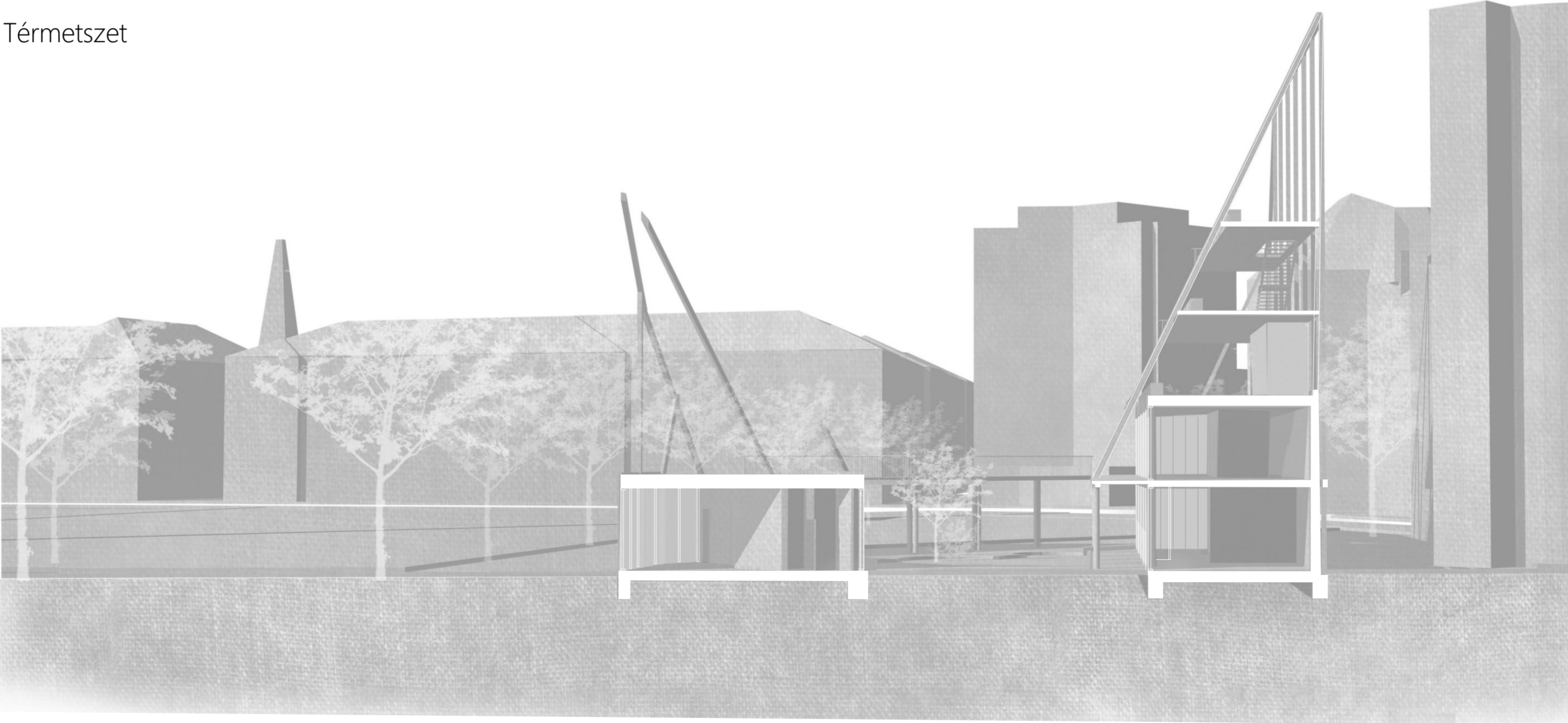


Téri látvány

Madártválati



Térmetszet



Utcaszinti  
látvány

