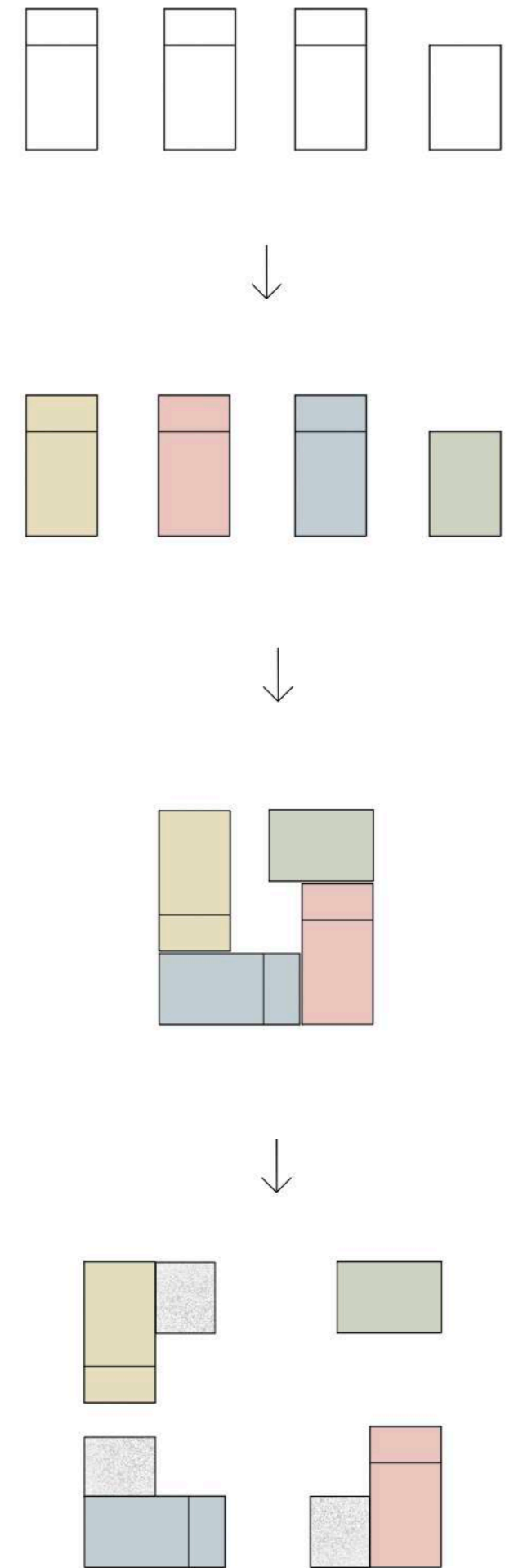


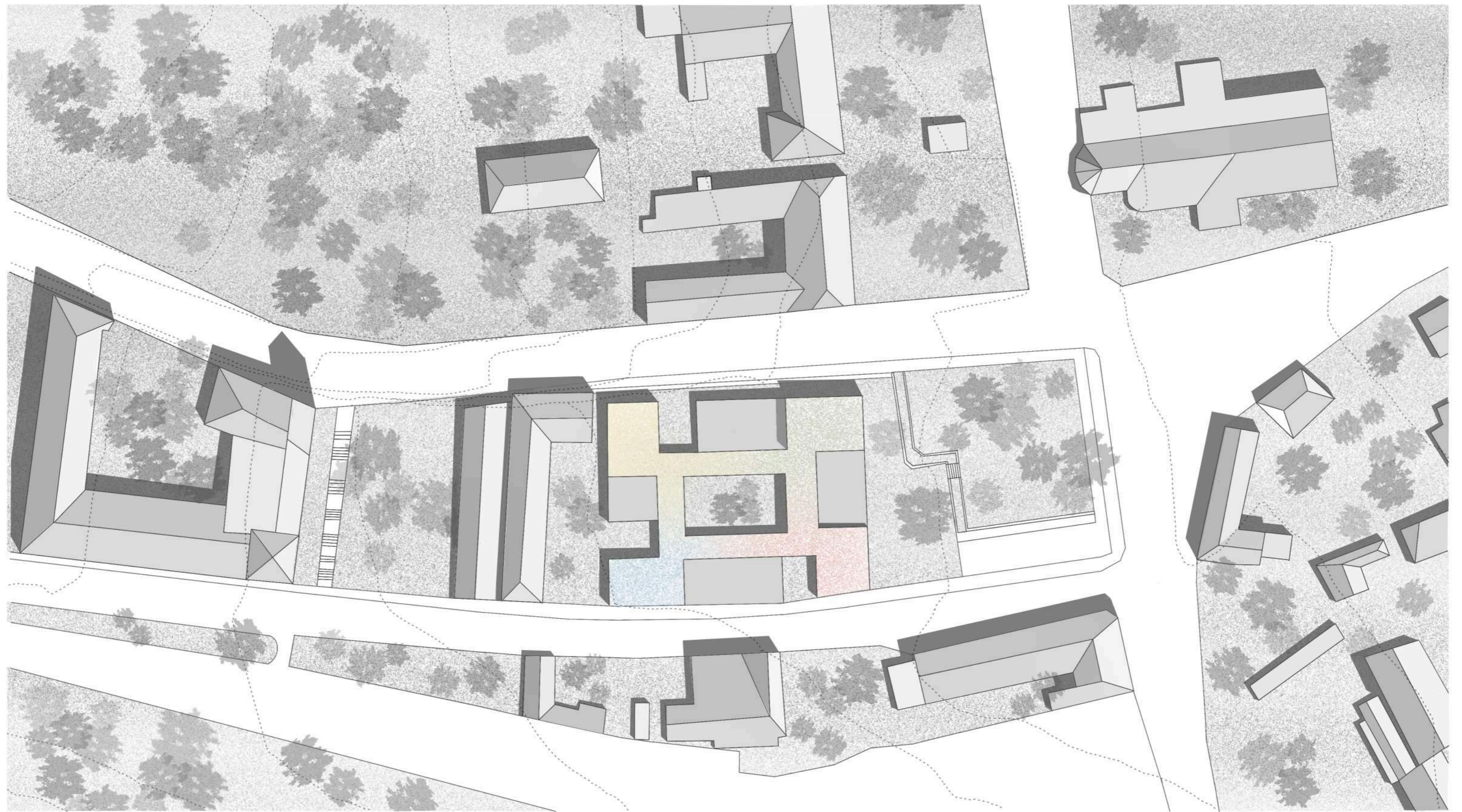
## SZIVÁRVÁNY ÓVODA

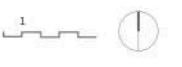
Az óvoda több elemből épül fel horizontálisan és vertikálisan, melyeknek fő alapjai a **modulok**. Egy modulnak egy csoportszobát és a hozzá tartozó mosdót vettem, de a tornaszobát is ezekkel az elemekkel együtt kezeltem méretéből adódóan. A tervezés során a kertre és annak kapcsolatára helyeztem a hangsúlyt, mivel a gyerekek itt töltik a csoportszobán kívül a legtöbb időt. A blokkok összetolásával, majd kimozdításával alkottam egy nagyobb belső teret, az **udvart**, de minden csoportszobához tartozik egy saját, kisebb udvar is.

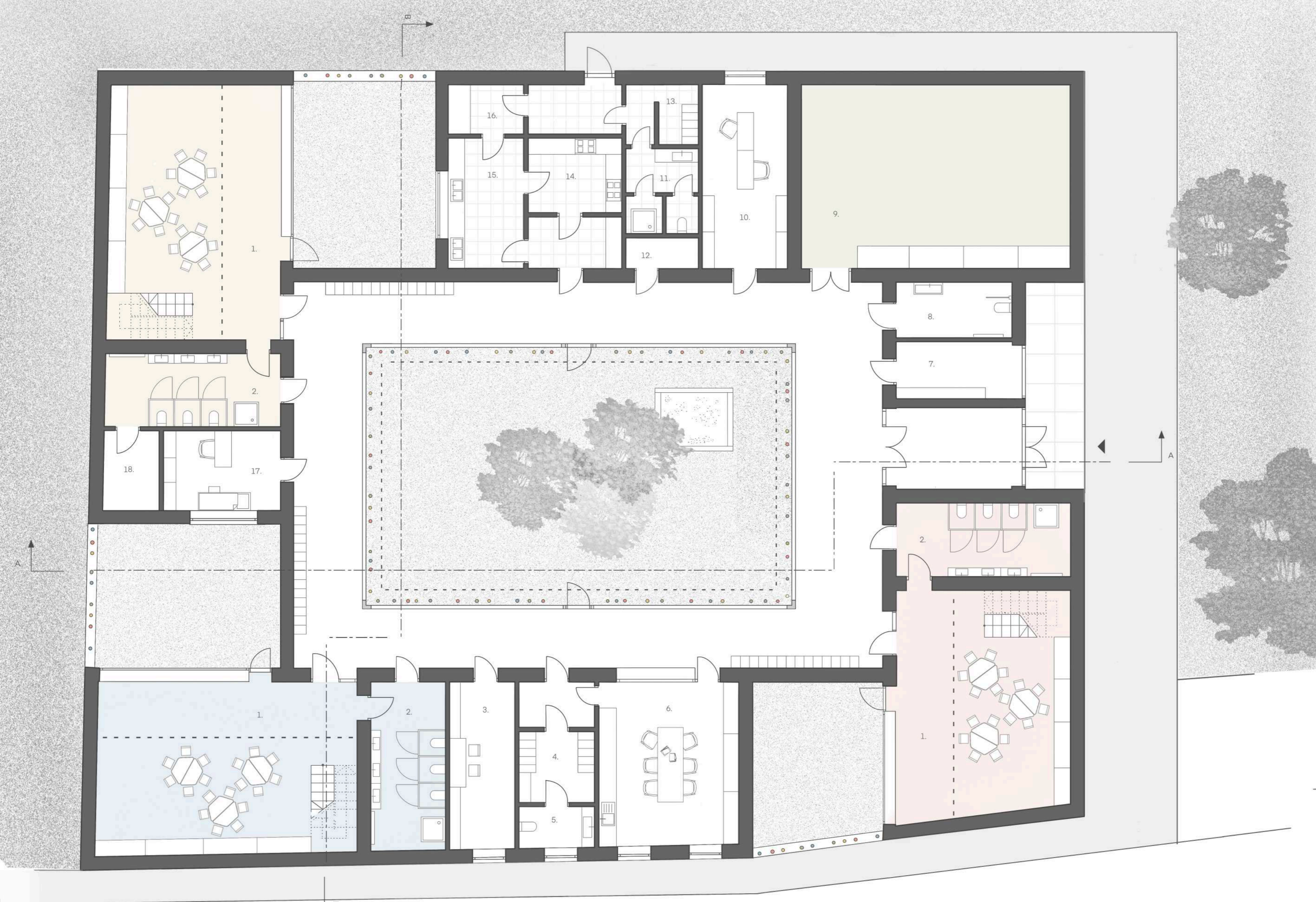
Ha ránézünk az épületre, akkor egy tömör alsó részt és egy szellős, „lebegő” felső részt látunk. Valójában az épület egyszintes, viszont a csoportszobákhoz galéria tartozik, ami megnöveli azok belső tereit. Ez a kiemelés teszi lehetővé az úgynevezett **lebegést**, hiszen a galéria körül csak ablakok helyezkednek el.

A modulokat színekkel különböztettem meg, amelyek alapul szolgáltak a felső rész tartószerkezeteként is használt acélrudaknak. Ilyen rudak megtalálhatóak a belső udvar körül is, amik elsősorban tartószerkezeti elemek, másodsorban pedig játékos kiegészítései a térnek. Az óvoda ezek **színes oszlopok** miatt kapta nevét, így lett Szivárvány Óvoda.





1:500 



1. csoportszoba 2. mosdó. 3. logopédia, szülői fogadó 4. dolgozó öltöző 5. dolgozó mosdó 6. nevelői szoba 7. ierakó 8. szülői mosdó 9. tornaszoba 10. igazgatói, gazdasági iroda 11. dolgozó mosdó 12. takszer 13. dolgozó öltöző 14. melegítő konyha 15. előkészítő konyha 16. raktár 17. orvosi szoba 18. gépészet

Bukta Petra

Középülettervezés 2

Szivárvány óvoda

1. tankör

Alaprajz

Konzulens: Klobusovszki Péter

2024.05.30.

1:100



